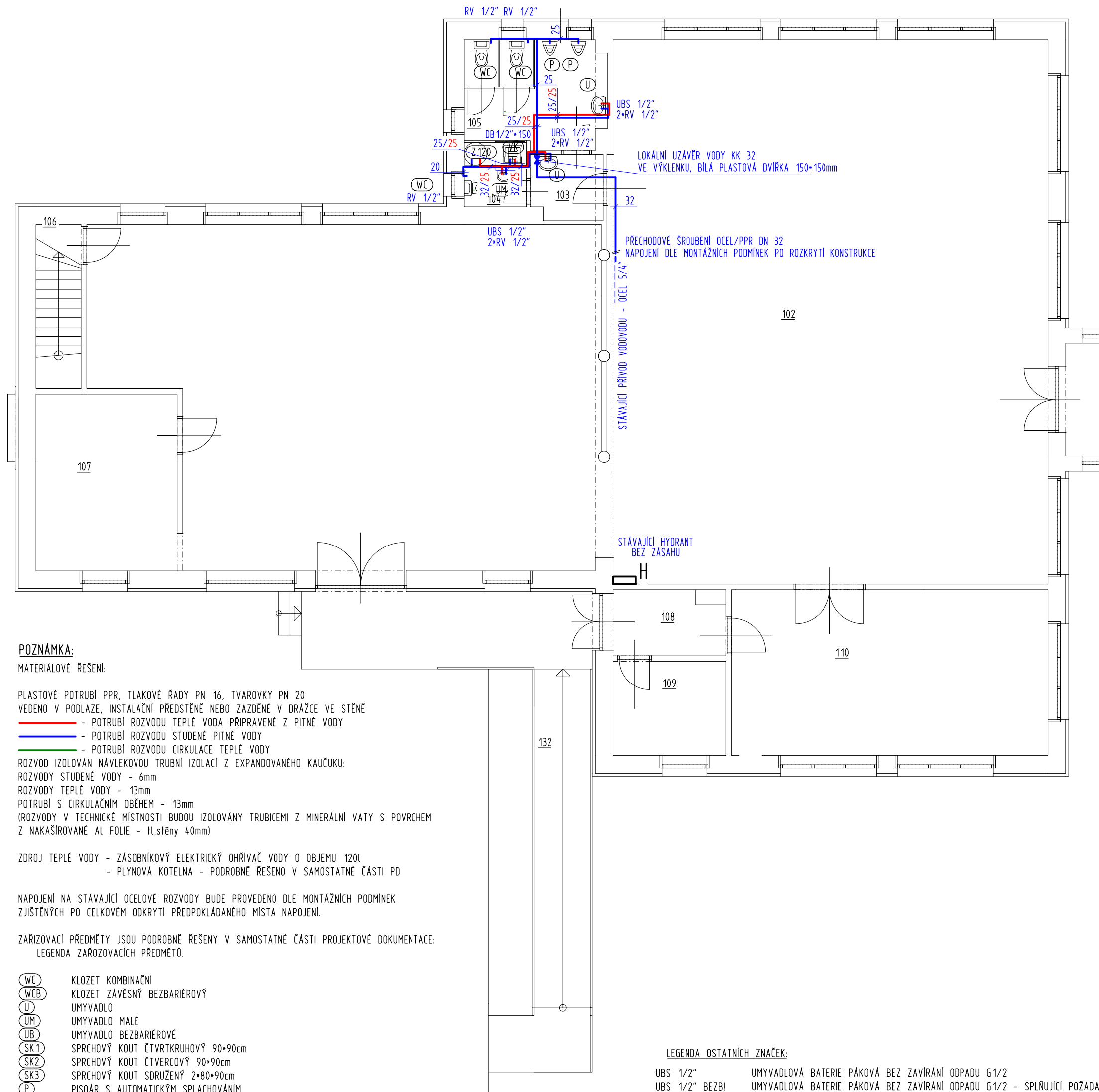


PŮDORYS 1NP - VODOVOD; 1:100



POZNÁMKA:
MATERIÁLOVÉ ŘEŠENÍ:

PLASTOVÉ POTRUBÍ PPR, TLAKOVÉ ŘADY PN 16, TVAROVKY PN 20
VEDENO V PODLAŽE, INSTALACNÍ PŘEDSTĚNĚ NEBO ZAŽENÉ V DRÁŽCE VE STĚNĚ
— POTRUBÍ ROZVODU TEPLÉ VODA PŘIPRAVENÉ Z PITNÉ VODY
— POTRUBÍ ROZVODU STUDENÉ PITNÉ VODY
— POTRUBÍ ROZVODU CÍRKULACE TEPLÉ VODY

ROZVOD IZOLOVAN NAVLEKOVOU TRUBNÍ IZOLACÍ Z EXPANDOVANÉHO KAUCUKU:
ROZVODY STUDENÉ VODY - 6mm
ROZVODY TEPLÉ VODY - 13mm
POTRUBÍ S CÍRKULAČNÍM OBĚHEM - 13mm
(ROZVODY V TECHNICKÉ MÍSTNOSTI BUDOU IZOLOVÁNY TRUBICEMI Z MINERÁLNÍ VATY S POVŘCHEM Z NAKAŠIROVANÉ AL FOLIE - tl.stěny 40mm)

ZDROJ TEPLÉ VODY - ZASOBNIKOVÝ ELEKTRICKÝ OHŘÍVAČ VODY O OBJEMU 120l
- PLYNOVÁ KOTELNA - PODROBNĚ ŘEŠENO V SAMOSTATNĚ ČÁSTI PD

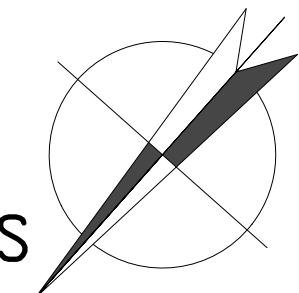
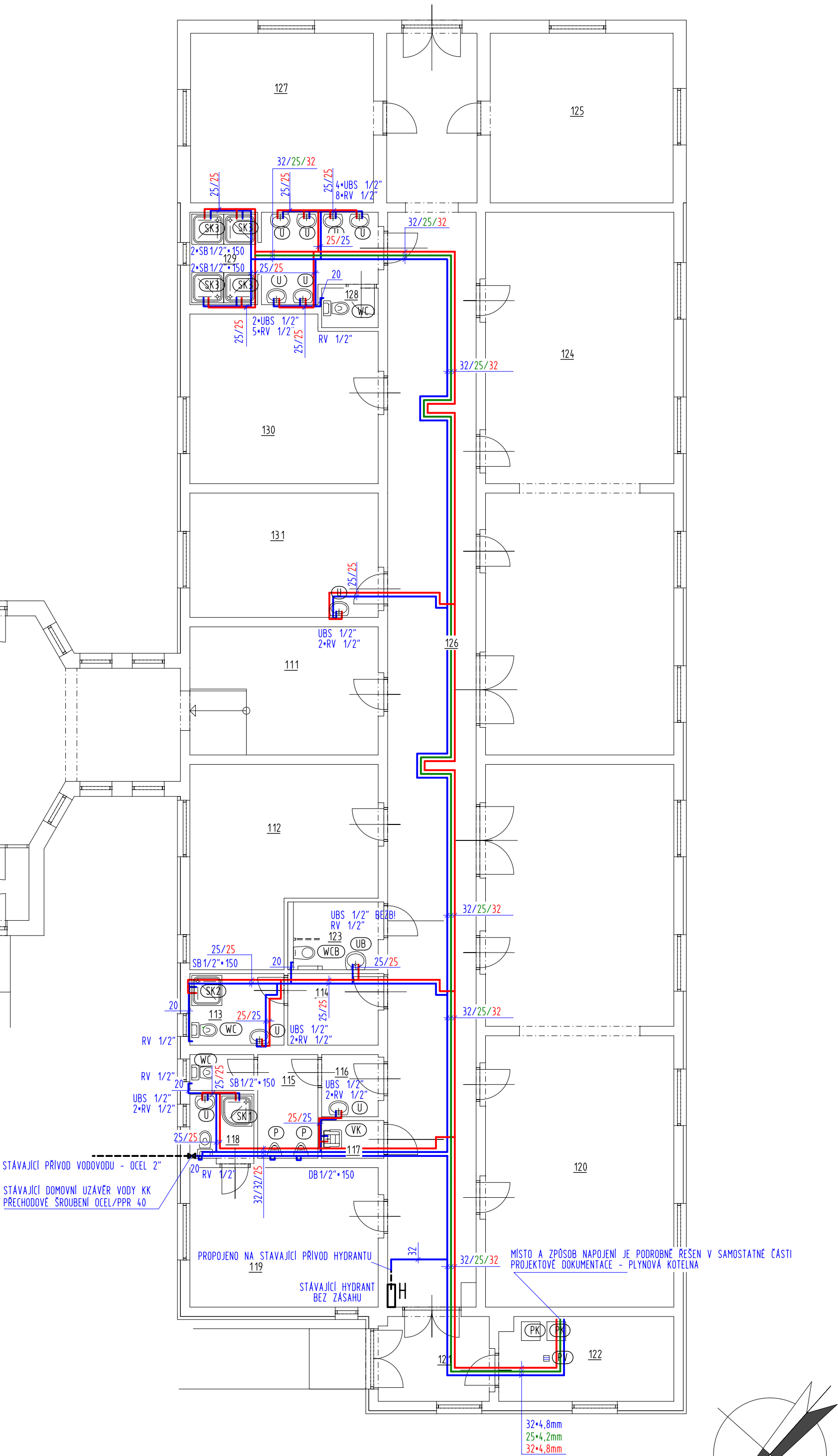
NAPOJENÍ NA STÁVAJÍCÍ OCELOVÉ ROZVODY BUDE PROVEDENO DLE MONTÁŽNÍCH PODMÍNEK
ZJIŠTĚNÝCH PO CELKOVÉM ODKRYTÍ PŘEDPOKLÁDANÉHO MÍSTA NAPOJENÍ.

ZARÍZOVACÍ PŘEDMĚTY JSOU PODROBNĚ ŘEŠENY V SAMOSTATNĚ ČÁSTI PROJEKTOVÉ DOKUMENTACE:
LEGENDA ZARÍZOVACÍCH PŘEDMĚTŮ:

WC KLOZET KOMBINAČNÍ
WCB KLOZET ZÁVESNÝ BEZBARIEROVÝ
U UMYVADLO
UM UMYVADLO MALÉ
UB UMYVADLO BEZBARIEROVÉ
SK1 SPRCHOVÝ KOUT ČTVRTKRUHOVÝ 90•90cm
SK2 SPRCHOVÝ KOUT ČTVERCOVÝ 90•90cm
SK3 SPRCHOVÝ KOUT SDRUŽENÝ 2•80•90cm
P PISOŘÁD S AUTOMATICKÝM SPLACHOVÁNÍM
V VÝLEKVA KERAMICKÁ
WC PODLAHOVÁ VPUST SE ZAPACHOVÝM UZÁVEREM
PK PLYNOVÝ KOTEL
Z120 ZASOBNIKOVÝ OHŘÍVAČ VODY O OBJEMU 120l
(VČETNĚ SESTAVY PŘIPOJOVACÍCH A BEZPEČNOSTNÍCH ARMATUR)

LEGENDA OSTATNÍCH ZNAČEK:

UBS 1/2" UMYVADLOVÁ BATERIE PÁKOVÁ BEZ ZAVÍRÁNÍ ODPADU G1/2 - SPLŮJÍCÍ POŽADAVKY DLE VYHL.C.398/2009 Sb.
UB 1/2" UMYVADLOVÁ BATERIE PÁKOVÁ BEZ ZAVÍRÁNÍ ODPADU G1/2 - SPLŮJÍCÍ POŽADAVKY DLE VYHL.C.398/2009 Sb.
DB 1/2" DŘEZOVÁ BATERIE PÁKOVÁ NÁSTĚNNÁ G 1/2•150mm S OTÁČIVÝM PRODLOUŽENÝM VÝTOKEM
SB 1/2" SPRCHOVÁ BATERIE PÁKOVÁ NÁSTĚNNÁ G 1/2•150mm S PŘÍSLUŠENSTVÍM A POSUVNÝM DRÁŽKEM SPRCHY
RV 1/2" ROHOVÝ NÁSTĚNNÝ VENTIL G 1/2 S PŘIPOJOVACÍ HADICÍKOU POTŘEBNÉ DĚLKY
KK 32 KULOVÝ KOHOUT, PPR NEEROZEBÍRATELNÝ UMÍSTĚNÝ VE VÝKLENKU S PLASTOVÝMI DVÍŘKY



LEGENDA MÍSTNOSTÍ:							
C.M.	NÁZEV MÍSTNOSTI	VÝMĚRA(m2)	POVCH PODLAHY	OZNSKL.	POVŘCH STĚN	POVŘCH STROPU	
101	VSTUPNÍ HALA	51,30	stávající		stávající: MVC štuková omítka - oprava 30% + malba; ker. sokl	stávající: SDK podhled, malba	
102	ZAMEČNICKÁ DÍLNA	282,30	cementová stěrka	S01-S03	stávající/nová: MVC štuková omítka - oprava 30% + malba; ker. sokl	stávající: MVC štuková omítka, vyspravení do 20%, malba	
103	WC - PŘEDSÍN	3,25	keramická dlažba	S05,S05a	ker.obklad stěn 300•300mm v.2000mm, MVC•štuk, voděodolná malba	SDK, dvojité rošt, do vlhkého prostředí + malba	
104	WC - MUŽI	11,55	keramická dlažba	S05,S05a	ker.obklad stěn 300•300mm v.2000mm, MVC•štuk, voděodolná malba	SDK, dvojité rošt, do vlhkého prostředí + malba	
105	WC - PERSONÁL	1,65	keramická dlažba	S05,S05a	ker.obklad stěn 300•300mm v.2000mm, MVC•štuk, voděodolná malba	SDK, dvojité rošt, do vlhkého prostředí + malba	
106	SCHODIŠTĚ	6,22	stávající		stávající: MVC štuková omítka - oprava 30% + malba	stávající: MVC štuková omítka, vyspravení do 20%, malba	
107	SKLAD - ZÁMEČNÍCI	17,65	cementová stěrka	S03	stávající/nová: MVC štuková omítka - oprava 30% + malba; ker. sokl	stávající: MVC štuková omítka, vyspravení do 20%, malba	
108	ZÁDVEŘÍ	5,25	cementová stěrka	S01	stávající: MVC štuková omítka - oprava 30% + malba; ker. sokl	stávající: MVC štuková omítka, vyspravení do 20%, malba	
109	SKLAD - ZÁMEČNÍCI	7,50	cementová stěrka	S01	stávající: MVC štuková omítka - oprava 30% + malba; ker. sokl	stávající: MVC štuková omítka, vyspravení do 20%, malba	
110	ZAMEČNICKÁ DÍLNA	36,95	cementová stěrka	S02	stávající: MVC štuková omítka - oprava 30% + malba; ker. sokl	stávající: MVC štuková omítka, vyspravení do 20%, malba	
111	CHODBA	17,00	stávající		stávající: MVC štuková omítka - oprava 30% + malba	stávající: MVC štuková omítka, vyspravení do 20%, malba	
112	PŘÍRŮČNÍ SKLAD A VÝDEJNA	22,50	keramická dlažba	S04	stávající/nová: MVC štuková omítka - oprava 30% + malba; ker. sokl	stávající: MVC štuková omítka, vyspravení do 20%, malba	
113	HYG. ZARÍZENÍ - ŽENY	4,56	keramická dlažba	S06,S06a	ker.obklad stěn 300•300mm v.2000mm, MVC•štuk, voděodolná malba	SDK, dvojité rošt, do vlhkého prostředí + malba	
114	ŠATNA - ŽENY	4,75	keramická dlažba	S05,S05a	MVC štuková omítka + malba; ker. sokl	SDK, dvojité rošt, do vlhkého prostředí + malba	
115	WC - MUŽI	6,10	keramická dlažba	S06,S06a	ker.obklad stěn 300•300mm v.2000mm, MVC•štuk, voděodolná malba	SDK, dvojité rošt, do vlhkého prostředí + malba	
116	PŘEDSÍN WC	2,50	keramická dlažba	S05,S05a	ker.obklad stěn 300•300mm v.2000mm, MVC•štuk, voděodolná malba	SDK, dvojité rošt, do vlhkého prostředí + malba	
117	UKLIDOVÁ MÍSTNOST	1,65	keramická dlažba	S05,S05a	ker.obklad stěn 300•300mm v.2000mm, MVC•štuk, voděodolná malba	SDK, dvojité rošt, do vlhkého prostředí + malba	
118	HYG. ZARÍZENÍ - PERSONÁL	2,90	keramická dlažba	S06,S06a	ker.obklad stěn 300•300mm v.2000mm, MVC•štuk, voděodolná malba	SDK, dvojité rošt, do vlhkého prostředí + malba	
119	KANCELÁŘ, ŠATNA - PERSONÁL	18,50	keramická dlažba	S04	stávající: MVC štuková omítka - oprava 30% + malba; ker. sokl	stávající: MVC štuková omítka, vyspravení do 20%, malba	
120	DÍLNA UNIVERZÁLNÍ	71,55	keramická dlažba	S04	stávající: MVC štuková omítka - oprava 30% + malba; ker. sokl	stávající: MVC štuková omítka, vyspravení do 20%, malba	
121	ZÁDVEŘÍ	6,35	keramická dlažba	S05,S05a	stávající: MVC štuková omítka - oprava 30% + malba; ker. sokl	stávající: MVC štuková omítka, vyspravení do 20%, malba	
122	KOTELNA	10,40	keramická dlažba	S05,S05a	stávající: MVC štuková omítka - oprava 30% + malba; ker. sokl	stávající: MVC štuková omítka, vyspravení do 20%, malba	
123	WC - BEZBARIEROVÉ	4,05	keramická dlažba	S06,S06a	ker.obklad stěn 300•300mm v.2000mm, MVC•štuk, voděodolná malba	SDK, dvojité rošt, do vlhkého prostředí + malba	
124	DÍLNA UNIVERZÁLNÍ	71,55	keramická dlažba	S04	stávající: MVC štuková omítka - oprava 30% + malba; ker. sokl	stávající: MVC štuková omítka, vyspravení do 20%, malba	
125	MULTIFUNKČNÍ UČEBNA	21,85	keramická dlažba	S04	stávající: MVC štuková omítka - oprava 30% + malba; ker. sokl	stávající: MVC štuková omítka, vyspravení do 20%, malba	
126	CHODBA	79,15	keramická dlažba	S05,S05a	stávající: MVC štuková omítka - oprava 30% + malba; ker. sokl	stávající: MVC štuková omítka, vyspravení do 20%, malba	
127	ŠATNA - MUŽI	21,85	keramická dlažba	S04	stávající: MVC štuková omítka - oprava 30% + malba; ker. sokl	stávající: MVC štuková omítka, vyspravení do 20%, malba	
128	WC - MUŽI	1,57	keramická dlažba	S05a	ker.obklad stěn 300•300mm v.2000mm, MVC•štuk, voděodolná malba	SDK, dvojité rošt, do vlhkého prostředí + malba	
129	UMYVÁRNA	11,40	keramická dlažba	S06,S06a	ker.obklad stěn 300•300mm v.2000mm, MVC•štuk, voděodolná malba	SDK, dvojité rošt, do vlhkého prostředí + malba	
130	ŠATNA - MUŽI	21,76	keramická dlažba	S04	stávající: MVC štuková omítka - oprava 30% + malba; ker. sokl	stávající: MVC štuková omítka, vyspravení do 20%, malba	
131	DENNÍ MÍSTNOST	16,50	keramická dlažba	S04	stávající: MVC štuková omítka - oprava 30% + malba; ker. sokl	stávající: MVC štuková omítka, vyspravení do 20%, malba	
132	RAMPA	18,85	betonová zámková dlažba	S07			

1NP CELKEM: 860,91m2

0,000 = p.ú. podlahy m.č.102

generální dodavatel:



REALITNÍ a STAVEBNÍ společnost s.r.o.
REALIZACE STAVEB - REKONSTRUKCE - PROJEKCE - PŮJČOVNA NÁŘADÍ - CEŇOVÁNÍ NEMOVITOSTÍ
Doručovací adresa: ŽITENICKÁ 10, ČÁSLAV, PSČ 286 01
Sídlo: Fantova 693/45, Obřany 614 00 Brno

vypracoval:
ING. VOJTĚCH MERENUS
NA SKÁLE 1126
286 01 ČÁSLAV

generální projektant/
autorizoval:
ING. JAKUB VAVŘICKA
ČKAIT č. - 0011922

číslo zakázky: VM201646

investor:
SOŠ a SOU Femesel Kutná Hora
Čáslavská 202, 284 01 Kutná Hora

stavba:
REKONSTRUKCE DÍLEN SOŠ a SOU Kutná Hora
DÍLNÝ ODBOR. VÝCVIKU - Potoční č.p.211, Kutná Hora


část projektu:
D.1. DOKUMENTACE STAVEBNÍHO OBJEKTU

díl projektu:
D.1.4. TECHNICKÁ PROSTŘEDÍ STAVEB

profese:
SO01 - REKONSTRUKCE DÍLEN SOŠ a SOU Kutná Hora

objekt:
VODOVOD

výkres:
PŮDORYS 1NP



PROJEKT
Ing. Vladimír Merenus
projektční kancelář
projekty pozemních staveb
požární bezpečnost staveb
kancelář: Nad Rezkovcem 1801
286 01 Čáslav
IČ: 15847608
mobil: 724 125 511
info@ProjekceMerenus.cz

stupeň: DPS
revize: 0
měřítko: formát: A4
datum: Prosinec 2016

číslo dokumentu:
D.1.4.b.003

V/S = 594 / 609 (0.39m2)

Allplan 2016